

PUANG PATTANA CO., LTD

PROPOSAL

บริษัท พวงพัฒนา จำกัด
(เดิม “บริษัท เจ้าจอมคลังสินค้า จำกัด”)



พื้นที่เช่า/โกดังเก็บสินค้า/ท่าเทียบเรือ
LAND/WAREHOUSE/PORT FOR RENT

PUANG PATTANA CO., LTD

PROPOSAL

บริษัท พวงพัฒนา จำกัด

Core Business

Port and Warehouse for rental

Area 8 Rai 2 Wah 19 Square Wah

Property

1.Warehouse 1	3,000	sqm.	40 X 75 m.	load 30,000 m2
2.Warehouse 2	1,680	sqm.	24 X 70 m.	load 5,760 m2.
3.Office 3 FL + Weight bridge scale	48	sqm.	4 X 12 m.	
4.Office 3 FL + Weight bridge scale	240	sqm.	10 X 24 m.	
5.Free Space in port	2,681.8	sqm.		
6.Concrete Yard + Port	6,900	sqm.	60 X115 m.	Draft 8 m.
7.Free Space area concrete	6,026.2	sqm.		
<u>Total sapce area</u>	<u>20,576</u>	<u>sqm.</u>		

Port NO 14**A** (500 Ton gross)

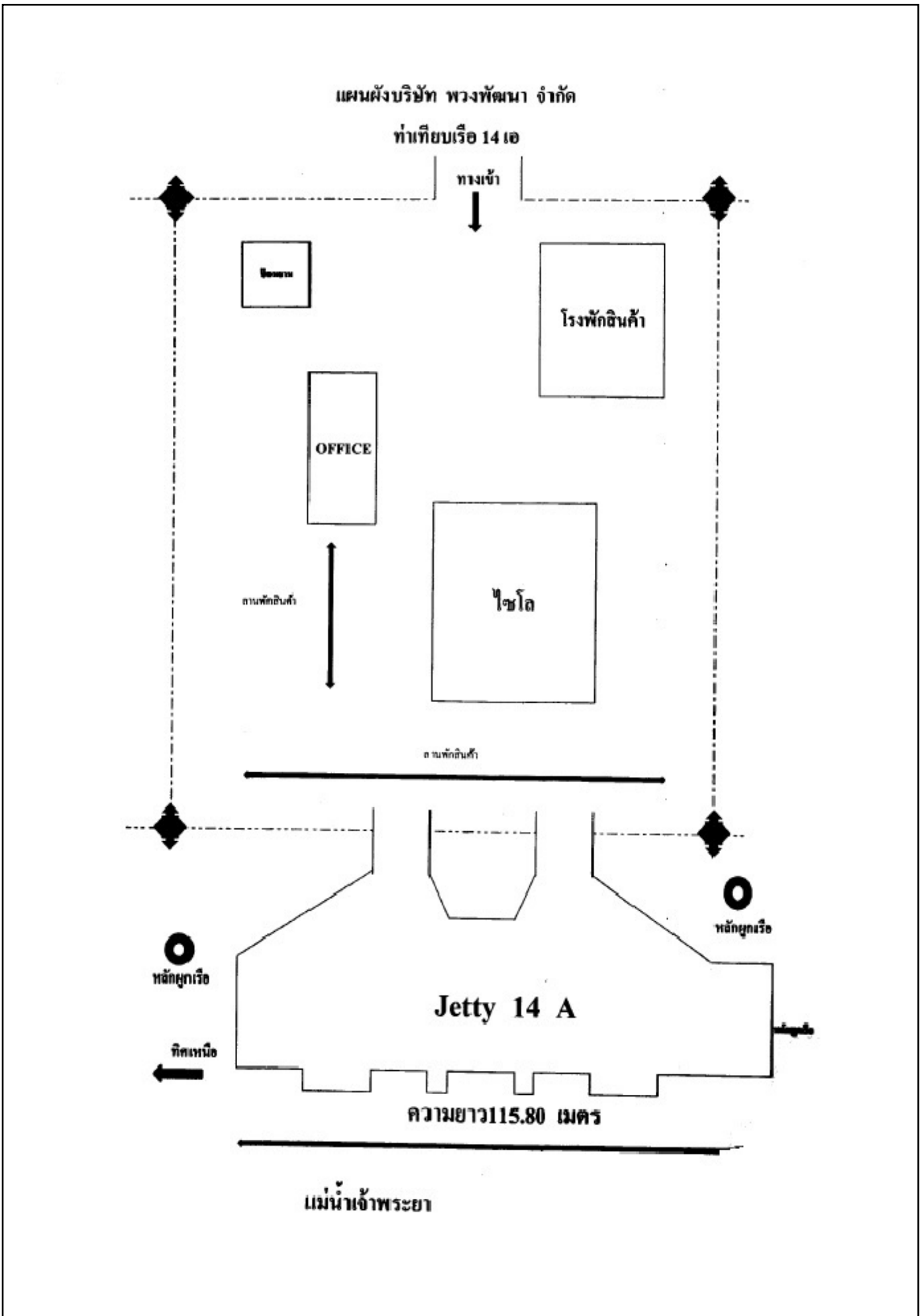
Latitude 13 degrees 39 minutes north, longitude 100 degrees 33 minutes east

Disstant from Thai Gulf 20.8 Kms

LOA 115.80 m. (380 Ft) **Dophin** 679.13 Ft (207 m.)

ระยะเวลาการเดินทาง

จากท่าเทียบเรือ 14 A ถึง สะพานวงแหวนอุตสาหกรรม / สะพานกาญจนาภิเษก ระยะทาง 3.2 กิโลเมตร
ใช้เวลา 5 นาที





Front View



Entrance



Office view



Front road in port



Warehouse no2



Weight bridge scale



In warehouse no 1



Sub gate reiver bank



Front port view



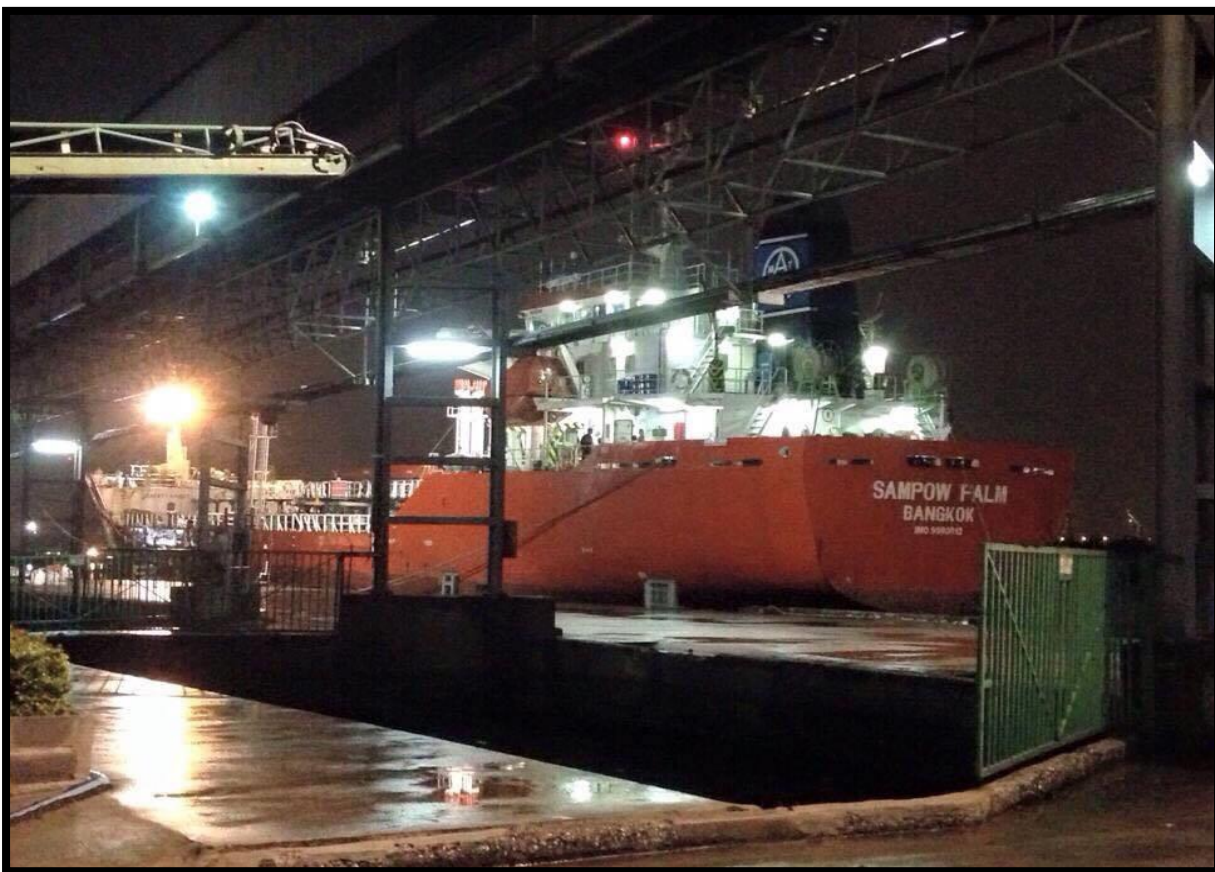
Port left view



Port right view



Ship berthed



Warehouse rear view



Transportation



Cargo movement





สำนักงานเจ้าท่าภูมิภาคที่ ๖

เลขที่ ๔๑ /๒๕๕๙



สำนักงานเจ้าท่าภูมิภาคที่ ๖
๕๗/๖ ตำบลบางปลาสร้อย
อำเภอเมือง จังหวัดชลบุรี ๒๐๐๐๐

หนังสือฉบับนี้ ให้ไว้เพื่อรับรองว่า กรมเจ้าท่า โดยสำนักงานเจ้าท่าภูมิภาคสาขาสมุทรปราการ ได้ตรวจสอบท่าเทียบเรือที่มีขนาดเกินกว่า ๕๐๐ ตันกรอสส์ ของบริษัท พวงพัฒนา จำกัด ท่าเทียบเรือหมายเลข ๓๔A ซึ่งตั้งอยู่ริมฝั่งตะวันออกของแม่น้ำเจ้าพระยา ตำบลสำโรงใต้ อำเภอพระประแดง จังหวัดสมุทรปราการ ตามคำร้องของบริษัทฯ ลงวันที่ ๒๐ เมษายน ๒๕๕๙ ปรากฏว่าท่าเทียบเรือซึ่งอยู่ในความครอบครองดูแลของบริษัทฯ มีสภาพความมั่นคงแข็งแรง ปลอดภัย และเหมาะสมในการใช้งาน โดยมีเงื่อนไขด้านสิ่งแวดล้อมตามเงื่อนไขแนบท้ายหนังสือรับรองฉบับนี้

หนังสือฉบับนี้ให้มีอายุไม่เกินหนึ่งปี นับจากวันที่ได้รับรองในหนังสือฉบับนี้

ให้ไว้ ณ วันที่ ๑๙ พฤษภาคม พ.ศ. ๒๕๕๙



(นายกันฐ ประยุทธ์พรหม)

ผู้อำนวยการสำนักงานเจ้าท่าภูมิภาคที่ ๖

สำนักงานเจ้าท่าภูมิภาคที่ ๖

หมายเหตุ กรมเจ้าท่าสงวนสิทธิ์ที่จะยกเลิกหนังสือฉบับนี้ เมื่อปรากฏว่าท่ารับส่งคนโดยสาร ท่ารับส่งสินค้า ท่าเทียบเรือ มีสภาพไม่มั่นคงแข็งแรง ไม่ปลอดภัย หรือไม่เหมาะสมแก่การใช้ และจำเป็นต้องปฏิบัติตามเงื่อนไขแนบท้ายด้านสิ่งแวดล้อมตามที่กำหนดอย่างเคร่งครัด

